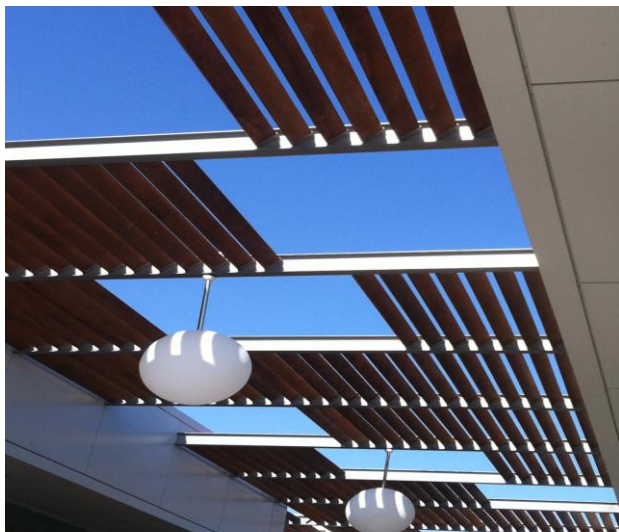


מפרט טכני להצללה עם לוחות פייבר צמנט SHERA

<p>המערכת כוללת:</p> <ol style="list-style-type: none"> 1. לוחות פייבר צמנט לפי העובי הדרוש . 2. תשתית תקנית מחושבת ומאושרת ע"י קונסטרוקטור. 3. ברגים 8 מ"מ + שייבה ושייבה קפיץ + אום לסגירה. 4. דבק על בסיס פוליאוריתן סיקה 11-FC /ש"ע 5. צבע לפי בחירת האדריכל עם יעוץ המחלקה הטכנית של מ.א.ל.מ 	<p>תאור המערכת: הלוחות להצללה עשויים בטכנולוגיית פיבר צמנט של חברת SHERA ומכילים סיבים אורגניים (צלולזה). הלוחות בגוון לבן שבור ניתנים לצביעה וקיימים במידות 150\3000 מ"מ ובעובי 1.6 או 2.5 מ"מ. הלוחות מגיעים עם טקסטורת עץ במרקם עדין (CASSIA).</p>
---	--

<p>התקנה:</p> <ul style="list-style-type: none"> • התקנת התשתית ע"פ דרישות הקונסטרוקטור, ניתן ליישם פרופיל RHS, דאבל T וכדומה. • מרווח מכסימלי בין פרופילים לא יעלה על 1 מטר. • על הפרופיל תחובר זווית מתכת מגולוונת ברוחב מינימאלי של 13 ס"מ, החיבור יהיה בריתוך או חיבור מכני ע"פ דרישת המתכנן. • חיבור לוח הפייבר צמנט יהיה בעזרת שני ברגים שיעברו מצד אחד של הלוח לצידו השני דרך הזוית ויסגרו ע"י שייבה קפיץ ואום. • צביעת הלוחות לפני ההתקנה ע"פ מפרט צביעה (חובה לצבוע את הלוח מכל צדדיו). • זוית התקנת הלוחות תהיה ע"פ דרישת המתכנן. • מומלץ לחזק עם דבק על בסיס פוליאוריתני סיקה 11-FC/ש"ע למניעת ויברציות וחיזוק החיבור. • בסיום ההתקנה לנקות מסימני לכלוך וכתמים ולבצע צבעה עם דגש על אזורי החיתוך והברגים. • אין לדרוך בשום מצב על הלוחות בזמן או לאחר ההתקנה!!! 	
---	--



(התמונות להמחשה בלבד)

<p>אחריות:</p> <p>כל המידע הנ"ל הנו בגדר המלצה בלבד הניתנת עפ"י מיטב ניסיונו והידע שברשותנו. אחריות המפעל מוגבלת לטיב ולאיכות החומרים בלבד על פי כתב אחריות היצרן ואינה באה במקום אחריות המבצע. על המבצע לבדוק התאמת המוצר והמערכת לצרכיו ולביצוע נאות של כל העבודה. אנו שומרים לעצמנו את הזכות לעדכן או לשנות את הנתונים וההמלצות ללא הודעה מוקדמת. באחריות המבצע להתעדכן בעדכונים האחרונים.</p>	<p>הערות כלליות:</p> <ul style="list-style-type: none"> - טווח הטמפרטורה המותרת ליישום: 5°-30° צלזיוס. - אין ליישם בתנאי אקלים קיצוניים (רוחות חזקות, ימי שרב, גשם, כפור וכד').
--	--

הדגשים: בעת שינוע הלוחות, יש להימנע מפגיעה בקצוות הלוח. במידה וקיים חשש כלשהו לגבי חוזק התשתית או אפיון החיבור, יש להיוועץ עם נציג טכני בנושא.

בטיחות: יש להקפיד לחתוך את הלוחות במקום פתוח, להשתמש בציוד מגן בעת החיתוך, (משקפיים ומגן אבק).