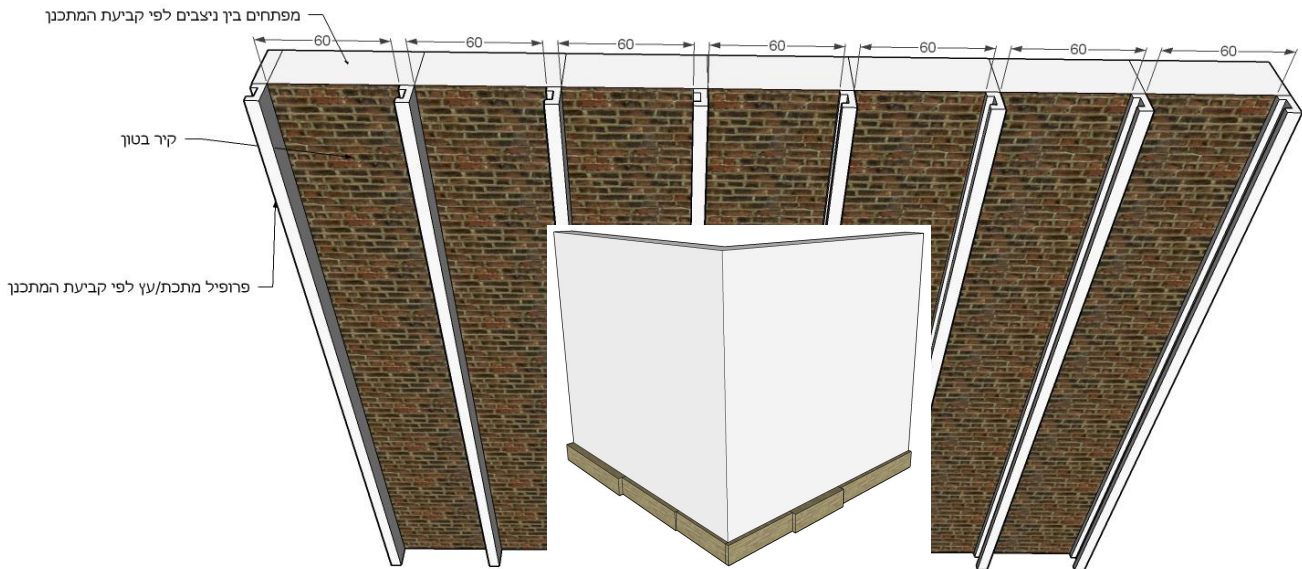


לית עבודה יש להתחשב ב וג התשתית (ב ון ייח צבע) לוודא שהינה חזקה, יציבה במידה והתשתית רעועה או רופפת יש לחבר לוח SHERA10 מ"מ בעזרת ניצבים

אופן חיבור לוח SHERA לשיפור התשתית



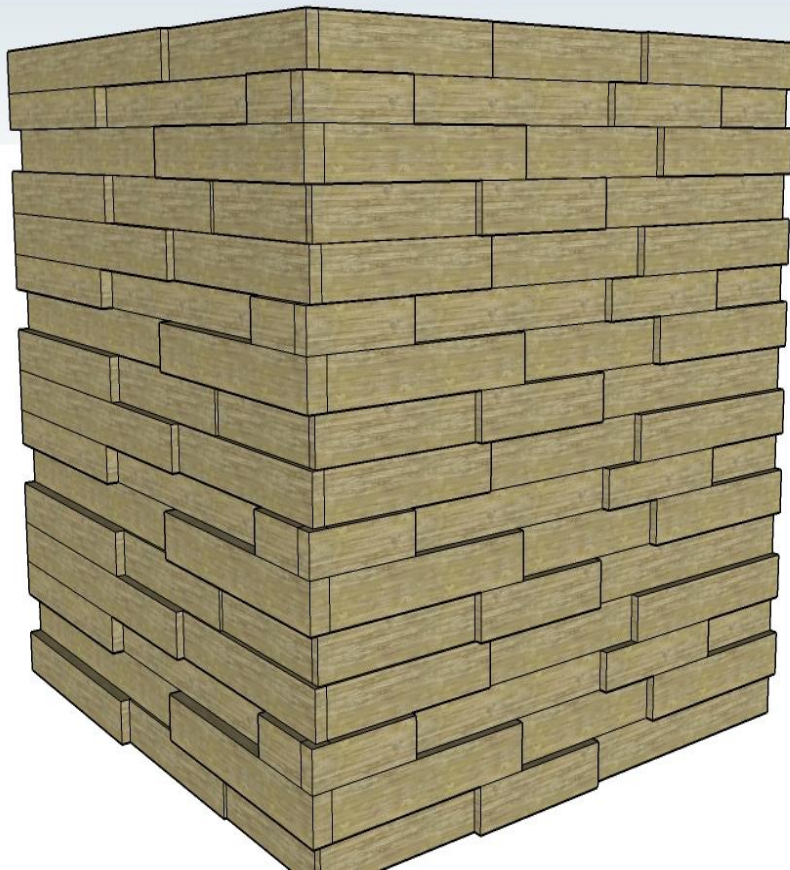
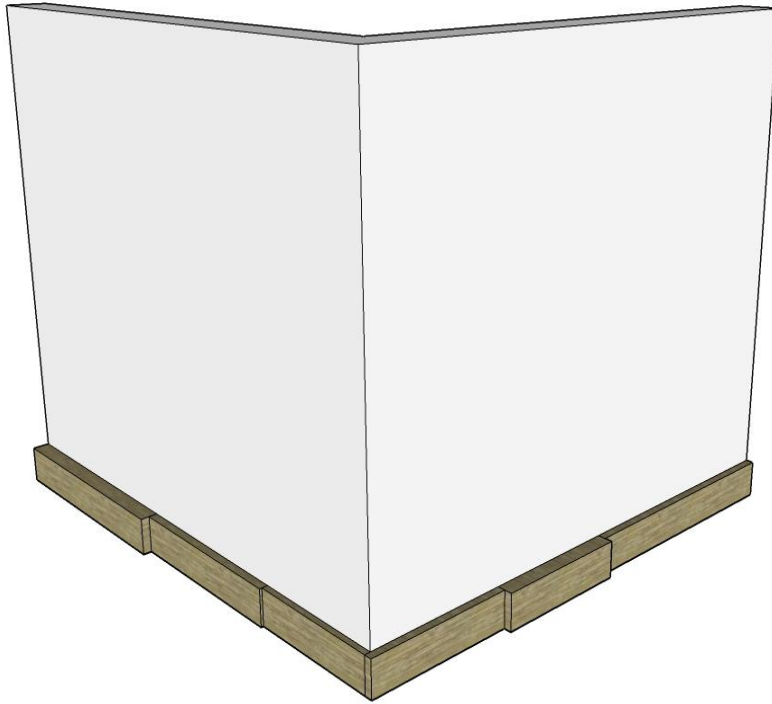
5. לאחר שמתקבל קיר יציב וחזק אפשר להתחיל את ביצוע העוביים המשתנים.

6. מומלץ מאוד לעבוד עם תוכנית פריסה שתוכננה מראש ובכך ניתן לבצע כתב כמויות מדויק ולחסוך בפחת מיותר.

חיתוך הדק הינו מיטבי ע"י דיסק יהלום לחיתוך בטון המותקן על מסור פנדל.
7. את הלוחות מתקינים בעזרת דבק על בסיס פוליאוריטני (סיקה FC-11/ש"ע).
ההדבקה מתבצעת ע"י נקודות כל 30 ס"מ במרכז הלוח.

יש להתחשב בתקני הדבקה על מבנה תוך התחשבות בפנים וחוץ המבנה ותנאי מזג אוויר במקום (רוחות, קרבה לים, מלחים)

8. התקנה מתבצעת מלמטה למעלה, יש לוודא כל 5 שורות שהלוחות מחוברים חזק. ייבוש סופי של הדבק 24 שעות.

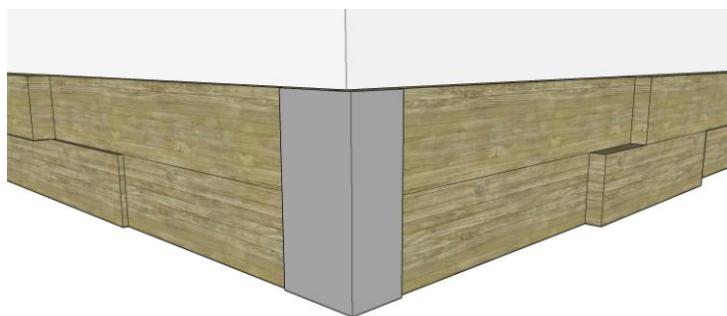


9. פינות מומלצות:

- השארת פינה חשופה (מבליט את העובי בין הלוחות)



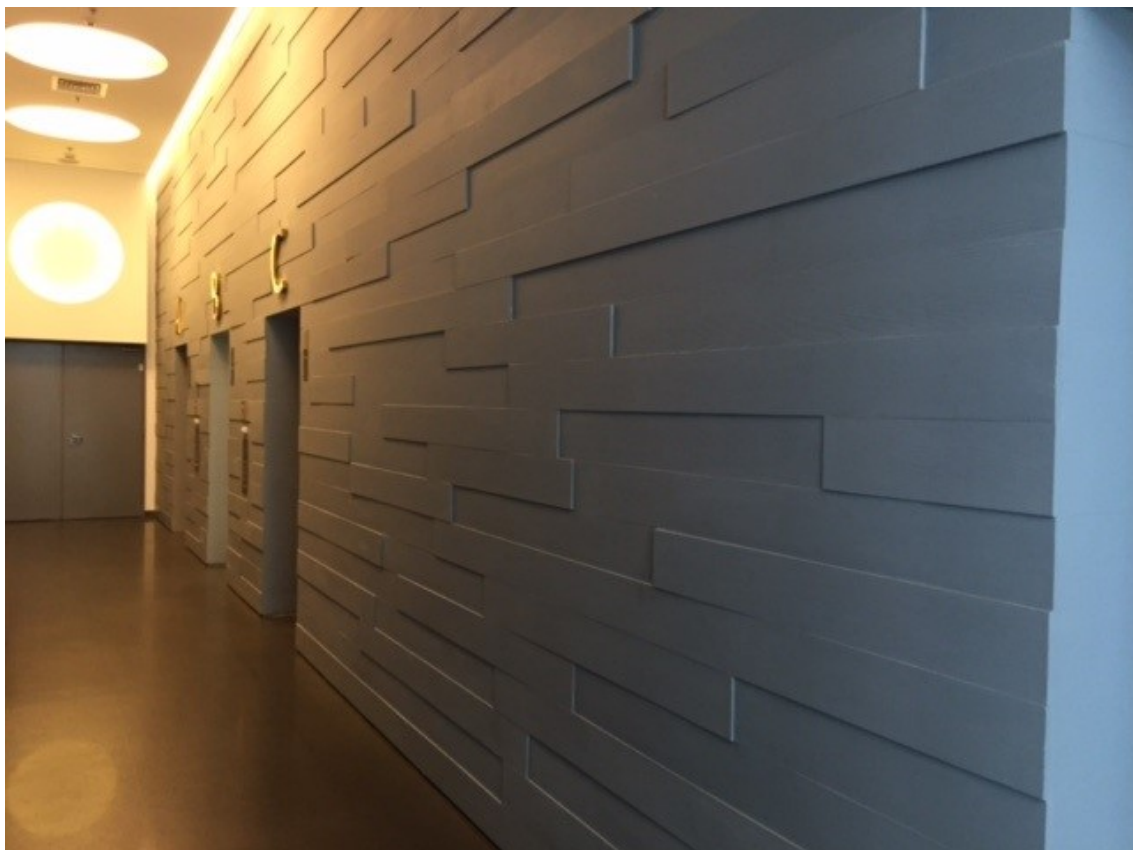
- פינת SHERA / אלומניום



- גרונג (פחות מומלץ)



תמונות :

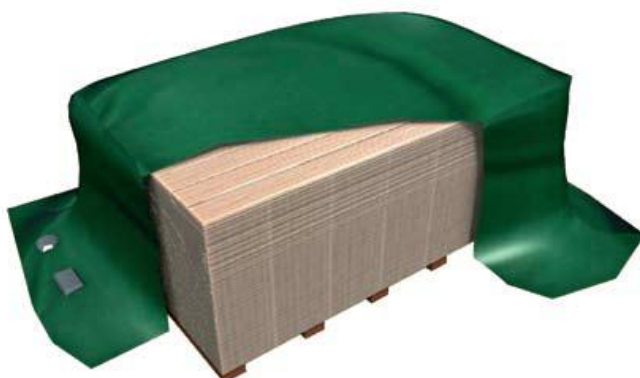


בטיחות בעבודה עם מוצרי SHERA:

- יש להקפיד לחתוך את הלוחות במקום פתוח.
- יש להשתמש בציווד בטיחות – מסכת אבק, משקפי אבק וכפפות.
- יש לעבוד עם כלים המתאים לסוג העבודה – כלים בעלי שואב אבק ולהב מתאים.
- נשיאת הלוחות תבוצע בצורה תקנית ובטוחה:



- אחסון ושמירה על הלוחות לפני תחילת העבודה :
 1. יש לחסות את הלוחות בברזנט.
 2. עדיף לשים את הלוחות במקום סגור/מוצל עד תחילת העבודה.
 3. יש להניח את הלוחות על משטח מוגבה.



אחריות : כל המידע הנ"ל הנו בגדר המלצה בלבד הניתנת עפ"י מיטב ניסיונו והידע שברשותנו. אחריות המפעל מוגבלת לטיב ולאיכות החומרים בלבד ואינה באה במקום אחריות המבצע. על המבצע לבדוק התאמת המוצר והמערכת לצרכיו ולביצוע נאות של כל העבודה. אנו שומרים לעצמנו את הזכות לעדכן או לשנות את הנתונים וההמלצות ללא הודעה מוקדמת. באחריות המבצע להתעדכן בעדכונים האחרונים.